

# Detector de Humo con Alarma

## (Modelo H1)

### Versión 2.0

#### 1. Descripción

Detector de humo con alarma fotoeléctrico. La tecnología fotoeléctrica es muy sensible a incendios que generan poco humo y durante horas antes de generar llamas más grandes. Este detector de humo no contiene material radioactivo como un sensor iónico. Los detectores de humo deben instalarse en cada habitación, áticos y sótanos (excepto en baños y cocinas), asegurándose que todas las personas en la casa escuchen y respondan al sonido de la alarma. Para mínima protección se debe instalar una alarma en cada nivel de una casa, particularmente afuera de cada habitación.

- Tecnología fotoeléctrica.
- Indicador de alarma con LED rojo.
- Fuerte alarma de 85dB a 3 metros.
- Botón de pruebas y silencio (TEST/SILENCE).
- Clip de seguridad (no se permite su montaje sin batería).
- 10 años de vida útil.
- Certificación europea CE EN 14604:2005



#### 2. Parámetros técnicos

Modelo	H1
Sensibilidad a gases	Humo
Alimentación	Batería 9V (alcalina, zinc-carbono o litio)
Duración de la batería	Aprox. 1 año (zinc-carbono) 5 años (alcalina)
Corriente de operación	<15uA (reposo) <25mA (alarma)
Volumen de la alarma	>85dB a 3 metros
Advertencia de batería baja	6.5-7.8V
Sensibilidad de la alarma	1.51-2.64%/ft OBS
Cumple con:	UL217 & CAN/ULC-S531 & CE EN14064

Tabla 1. Parámetros técnicos

### 3. Funcionamiento

#### Pruebas:

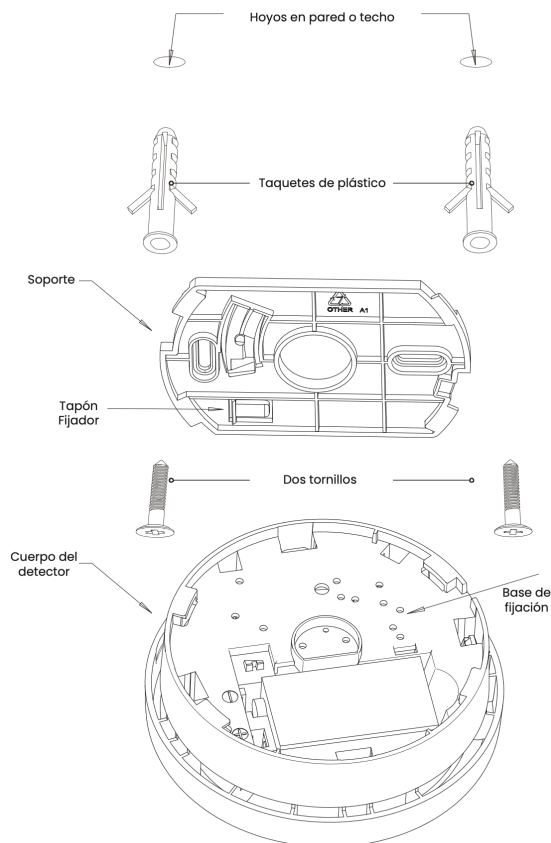
Se debe hacer una prueba cada semana presionando el botón de pruebas y sosteniéndolo 5 segundos. La alarma sonará si el circuito electrónico, zumbador y batería están funcionando correctamente. Si no suena la alarma la batería podría estar muerta o mal colocada, o se presenta otra falla.

#### Indicadores LED:

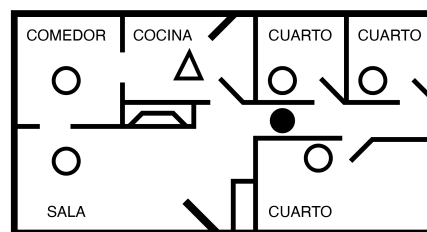
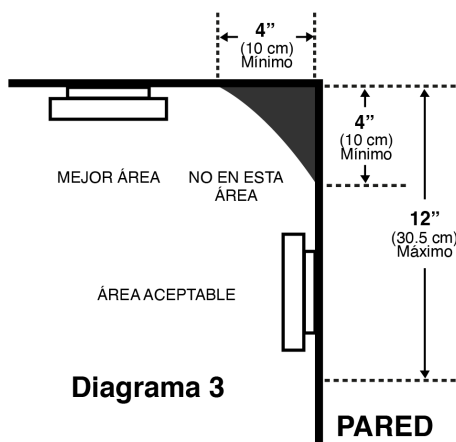
- Indicador de reposo: El LED rojo parpadea cada 32 segundos indicando que el detector está funcionando correctamente.
- Indicador de alarma: Cuando el detector detecta humo el LED rojo parpadea rápidamente (cada segundo). La alarma sonora en 3 pulsos y una pausa de 1.5 segundos. La alarma continuarán hasta que el aire esté limpio o se presione el botón de silencio.
- Indicador de falla: Un chirrido intermitente ocurrirá entre cada parpadeo del LED rojo, cada 32 segundos.
- Indicador de batería baja: Un chirrido intermitente ocurrirá al mismo tiempo de cada parpadeo del LED rojo, cada 32 segundos.

### 4. Instalación

1. Gira el detector en sentido anti-horario y retira la base.
2. Sostén la base en la posición donde se instalará y marca con un lápiz donde se harán los agujeros para los tornillos.
3. Taladra dos agujeros en las posiciones marcadas con una broca de 3/16 pulgadas. (5mm). Coloca los taquetes en los agujeros con un martillo.

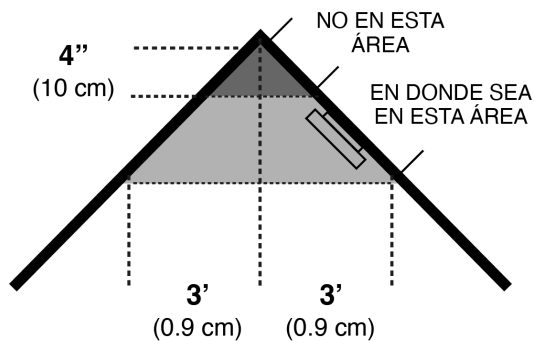


4. Instala la base en el techo colocando y apretando los tornillos a los taquetes.
5. Coloca la batería en el compartimento del detector.
6. Posiciona el detector en las pestañas de la base y gira el detector en sentido-horario hasta que se ajuste con las pestañas.
7. Presiona el botón de pruebas y asegúrate que funcione.

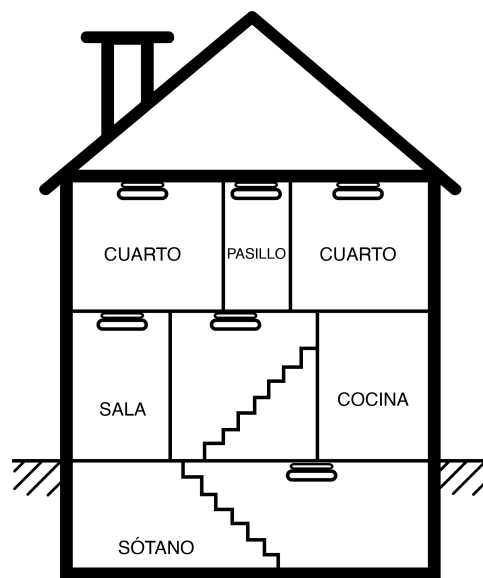
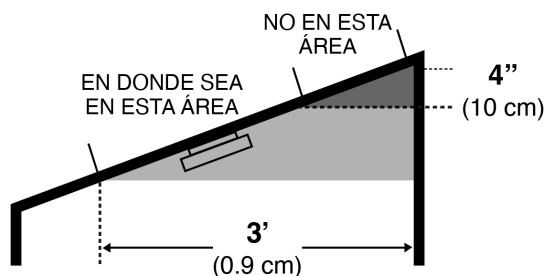


- Cantidad de detectores para obtener la mínima detección
- Detectores de humo para una protección adicional
- △ Detector de humo tipo ionización con silenciador, o de tipo fotoeléctrico

PLAN DE UN SOLO PISO  
**Diagrama 5**



**Diagrama 4**



PLAN DE PISOS MÚLTIPLES  
**Diagrama 6**

## 5. Mantenimiento

Además de la prueba semanal con el botón de pruebas, el detector requiere un cambio anual de baterías. Periódicamente limpiar y remover polvo, tierra y escombros. Usa una aspiradora con una escobilla suave para limpiar la cobertura y los lados del detector. Asegúrate que las ventilas de aire estén libres de escombros. Usa un trapo húmedo para limpiar la cobertura plástica del detector. No intente retirar la cobertura del detector para limpiar su interior, esto invalidará la garantía.



**ZA206-DoP-001**  
**1008-CPR-MC 69265632 0001**  
**EN14604:2005/AC:2008**

Protección contra incendios  
Sistemas de alarma y de alerta  
Alarmas de humo autónomas